

## **Zimní stadion Hodonín**

Světelně - technický výpočet

Hlavní osvětlení  
 $E_m=1000\text{lx}$

Bezpečnostní osvětlení  
 $E_m=100\text{lx}$

Nouzové osvětlení  
 $E_m=100\text{lx}$

TEZA Hodonín, příspěvková organizace

Tyršova 3588/10  
695 01 HodonínZpracovatel 4 Lighting s.r.o.  
Telefon +420 777 420 084  
Fax  
e-mail sekretariat@4lighting.cz

---

**Obsah****Zimní stadion Hodonín**

Titulní strana projektu	1
Obsah	2
<b>1000lx</b>	
Shrnutí	3
Kusovník svítidel	4
Svítidla (seznam souřadnic)	5
Pozorovatel UGR (přehled výsledků)	9
Ztvárnění 3D	10
Renderování nepravými barvami	11
<b>Plochy místnosti</b>	
<b>Výpočtový rastr (PA)</b>	
Shrnutí	12
Hodnotový graf (E, horizontálně)	13
<b>BO</b>	
<b>Světelné scény</b>	
<b>Bezpečnostní osvětlení</b>	
Shrnutí	14
Ztvárnění 3D	15
<b>Plochy místnosti</b>	
<b>Výpočtový rastr (PA)</b>	
Shrnutí	16
Hodnotový graf (E, horizontálně)	17
<b>NO</b>	
<b>Světelné scény</b>	
<b>Nouzové osvětlení</b>	
Shrnutí	18
Ztvárnění 3D	19
<b>Plochy místnosti</b>	
<b>Výpočtový rastr (PA)</b>	
Shrnutí	20
Hodnotový graf (E, horizontálně)	21

TEZA Hodonín, příspěvková organizace

Tyršova 3588/10  
695 01 Hodonín

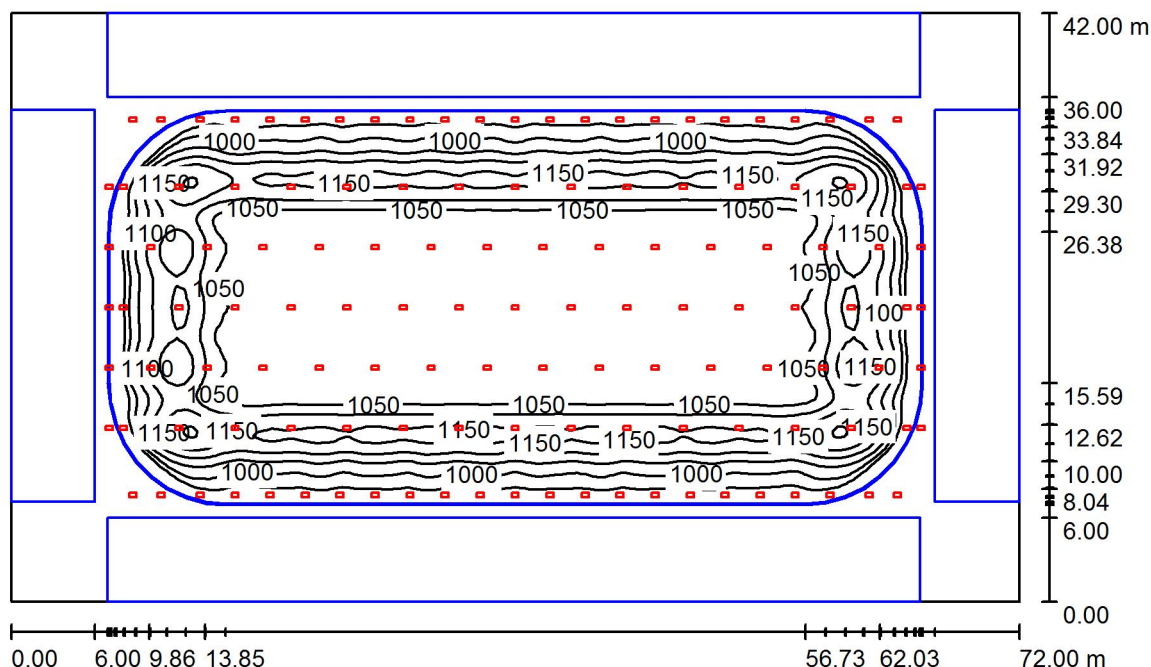
Zpracovatel 4 Lighting s.r.o.

Telefon +420 777 420 084

Fax

e-mail sekretariat@4lighting.cz

## 1000lx / Shrnutí



Výška místnosti: 11.200 m, Montážní výška: 8.500 m, Činitel údržby: 0.88

Hodnoty v Lux, Měřítko 1:540

Plocha	$\rho$ [%]	$E_m$ [lx]	$E_{min}$ [lx]	$E_{max}$ [lx]	$E_{min} / E_m$
Uživatelská úroveň	/	908	9.47	1217	0.010
Podlaha	20	596	0.69	1219	0.001
Strop	20	115	40	166	0.344
Stěny (4)	20	37	8.35	74	/

## Uživatelská úroveň:

Výška: 0.000 m  
 Rastr: 128 x 128 Body  
 Okrajová zóna: 0.000 m

## Kusovník svítidel

Č.	ks	Označení (Opravný faktor)	$\Phi$ (Svítilo) [lm]	$\Phi$ (Zdroje:) [lm]	P [W]
1	129	FAGERHULT 31505-461 Hero 6 LED Wide HTG 4K DALI CLO (1.000)	19723	19723	143.0
Celkem:			2544267	Celkem: 2544267	18447.0

Specifický příkon:  $6.10 \text{ W/m}^2 = 0.67 \text{ W/m}^2/100 \text{ lx}$  (Základní plocha:  $3024.00 \text{ m}^2$ )

TEZA Hodonín, příspěvková organizace

Tyršova 3588/10  
695 01 HodonínZpracovatel 4 Lighting s.r.o.  
Telefon +420 777 420 084  
Fax  
e-mail sekretariat@4lighting.cz

---

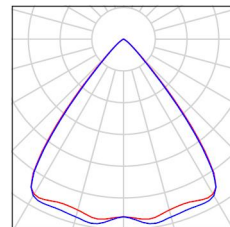
**1000lx / Kusovník svítidel**

---

129 ks

FAGERHULT 31505-461 Hero 6 LED Wide HTG 4K DALI CLO  
C. výrobku: 31505-461  
Světelný tok (Svítidlo): 19723 lm  
Světelný tok (Zdroje:): 19723 lm  
Výkon svítidla: 143.0 W  
Klasifikace svítidel dle CIE: 100  
Kód CIE Flux Code: 86 99 100 100 100  
Osazení: 1 x LED (Opravný faktor 1.000).

Obrázek svítidla najdete  
v našem katalogu  
svítidel.



TEZA Hodonín, příspěvková organizace

Tyršova 3588/10  
695 01 Hodonín

Zpracovatel 4 Lighting s.r.o.

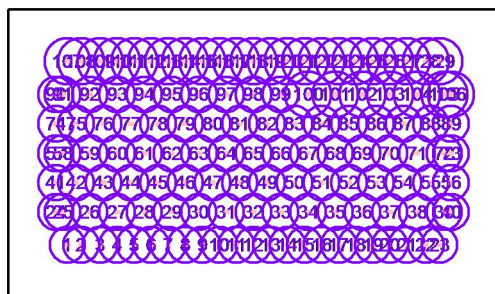
Telefon +420 777 420 084

Fax

e-mail sekretariat@4lighting.cz

**1000lx / Svítidla (seznam souřadnic)****FAGERHULT 31505-461 Hero 6 LED Wide HTG 4K DALI CLO**

19723 lm, 143.0 W, 1 x 1 x LED (Opravný faktor 1.000).



Č.	Pozice [m]			Rotace [°]		
	X	Y	Z	X	Y	Z
1	-27.300	-13.400	8.500	0.0	0.0	90.0
2	-25.300	-13.400	8.500	0.0	0.0	90.0
3	-22.500	-13.400	8.500	0.0	0.0	90.0
4	-20.000	-13.400	8.500	0.0	0.0	90.0
5	-17.500	-13.400	8.500	0.0	0.0	90.0
6	-15.000	-13.400	8.500	0.0	0.0	90.0
7	-12.500	-13.400	8.500	0.0	0.0	90.0
8	-10.000	-13.400	8.500	0.0	0.0	90.0
9	-7.500	-13.400	8.500	0.0	0.0	90.0
10	-5.000	-13.400	8.500	0.0	0.0	90.0
11	-2.500	-13.400	8.500	0.0	0.0	90.0
12	0.000	-13.400	8.500	0.0	0.0	90.0
13	2.500	-13.400	8.500	0.0	0.0	90.0
14	5.000	-13.400	8.500	0.0	0.0	90.0
15	7.500	-13.400	8.500	0.0	0.0	90.0
16	10.000	-13.400	8.500	0.0	0.0	90.0
17	12.500	-13.400	8.500	0.0	0.0	90.0
18	15.000	-13.400	8.500	0.0	0.0	90.0
19	17.500	-13.400	8.500	0.0	0.0	90.0
20	20.000	-13.400	8.500	0.0	0.0	90.0
21	22.500	-13.400	8.500	0.0	0.0	90.0
22	25.300	-13.400	8.500	0.0	0.0	90.0
23	27.300	-13.400	8.500	0.0	0.0	90.0
24	-29.000	-8.600	8.500	0.0	0.0	90.0
25	-28.000	-8.600	8.500	0.0	0.0	90.0
26	-24.000	-8.600	8.500	0.0	0.0	90.0
27	-20.000	-8.600	8.500	0.0	0.0	90.0
28	-16.000	-8.600	8.500	0.0	0.0	90.0

TEZA Hodonín, příspěvková organizace

Zpracovatel 4 Lighting s.r.o.

Telefon +420 777 420 084

Fax

e-mail sekretariat@4lighting.cz

Tyršova 3588/10  
695 01 Hodonín**1000lx / Svítidla (seznam souřadnic)**

Č.	Pozice [m]			Rotace [°]		
	X	Y	Z	X	Y	Z
29	-12.000	-8.600	8.500	0.0	0.0	90.0
30	-8.000	-8.600	8.500	0.0	0.0	90.0
31	-4.000	-8.600	8.500	0.0	0.0	90.0
32	0.000	-8.600	8.500	0.0	0.0	90.0
33	4.000	-8.600	8.500	0.0	0.0	90.0
34	8.000	-8.600	8.500	0.0	0.0	90.0
35	12.000	-8.600	8.500	0.0	0.0	90.0
36	16.000	-8.600	8.500	0.0	0.0	90.0
37	20.000	-8.600	8.500	0.0	0.0	90.0
38	24.000	-8.600	8.500	0.0	0.0	90.0
39	28.000	-8.600	8.500	0.0	0.0	90.0
40	29.000	-8.600	8.500	0.0	0.0	-90.0
41	-29.000	-4.300	8.500	0.0	0.0	90.0
42	-26.000	-4.300	8.500	0.0	0.0	90.0
43	-22.000	-4.300	8.500	0.0	0.0	90.0
44	-18.000	-4.300	8.500	0.0	0.0	90.0
45	-14.000	-4.300	8.500	0.0	0.0	90.0
46	-10.000	-4.300	8.500	0.0	0.0	90.0
47	-6.000	-4.300	8.500	0.0	0.0	90.0
48	-2.000	-4.300	8.500	0.0	0.0	90.0
49	2.000	-4.300	8.500	0.0	0.0	90.0
50	6.000	-4.300	8.500	0.0	0.0	90.0
51	10.000	-4.300	8.500	0.0	0.0	90.0
52	14.000	-4.300	8.500	0.0	0.0	90.0
53	18.000	-4.300	8.500	0.0	0.0	90.0
54	22.000	-4.300	8.500	0.0	0.0	90.0
55	26.000	-4.300	8.500	0.0	0.0	90.0
56	29.000	-4.300	8.500	0.0	0.0	-90.0
57	-29.000	0.000	8.500	0.0	0.0	90.0
58	-28.000	0.000	8.500	0.0	0.0	90.0
59	-24.000	0.000	8.500	0.0	0.0	90.0
60	-20.000	0.000	8.500	0.0	0.0	90.0
61	-16.000	0.000	8.500	0.0	0.0	90.0
62	-12.000	0.000	8.500	0.0	0.0	90.0
63	-8.000	0.000	8.500	0.0	0.0	90.0
64	-4.000	0.000	8.500	0.0	0.0	90.0
65	0.000	0.000	8.500	0.0	0.0	90.0
66	4.000	0.000	8.500	0.0	0.0	90.0

TEZA Hodonín, příspěvková organizace

Zpracovatel 4 Lighting s.r.o.

Telefon +420 777 420 084

Fax

e-mail sekretariat@4lighting.cz

Tyršova 3588/10  
695 01 Hodonín**1000lx / Svítidla (seznam souřadnic)**

Č.	Pozice [m]			Rotace [°]		
	X	Y	Z	X	Y	Z
67	8.000	0.000	8.500	0.0	0.0	90.0
68	12.000	0.000	8.500	0.0	0.0	90.0
69	16.000	0.000	8.500	0.0	0.0	90.0
70	20.000	0.000	8.500	0.0	0.0	90.0
71	24.000	0.000	8.500	0.0	0.0	90.0
72	28.000	0.000	8.500	0.0	0.0	90.0
73	29.000	0.000	8.500	0.0	0.0	-90.0
74	-29.000	4.300	8.500	0.0	0.0	90.0
75	-26.000	4.300	8.500	0.0	0.0	90.0
76	-22.000	4.300	8.500	0.0	0.0	90.0
77	-18.000	4.300	8.500	0.0	0.0	90.0
78	-14.000	4.300	8.500	0.0	0.0	90.0
79	-10.000	4.300	8.500	0.0	0.0	90.0
80	-6.000	4.300	8.500	0.0	0.0	90.0
81	-2.000	4.300	8.500	0.0	0.0	90.0
82	2.000	4.300	8.500	0.0	0.0	90.0
83	6.000	4.300	8.500	0.0	0.0	90.0
84	10.000	4.300	8.500	0.0	0.0	90.0
85	14.000	4.300	8.500	0.0	0.0	90.0
86	18.000	4.300	8.500	0.0	0.0	90.0
87	22.000	4.300	8.500	0.0	0.0	90.0
88	26.000	4.300	8.500	0.0	0.0	90.0
89	29.000	4.300	8.500	0.0	0.0	-90.0
90	-29.000	8.600	8.500	0.0	0.0	90.0
91	-28.000	8.600	8.500	0.0	0.0	90.0
92	-24.000	8.600	8.500	0.0	0.0	90.0
93	-20.000	8.600	8.500	0.0	0.0	90.0
94	-16.000	8.600	8.500	0.0	0.0	90.0
95	-12.000	8.600	8.500	0.0	0.0	90.0
96	-8.000	8.600	8.500	0.0	0.0	90.0
97	-4.000	8.600	8.500	0.0	0.0	90.0
98	0.000	8.600	8.500	0.0	0.0	90.0
99	4.000	8.600	8.500	0.0	0.0	90.0
100	8.000	8.600	8.500	0.0	0.0	90.0
101	12.000	8.600	8.500	0.0	0.0	90.0
102	16.000	8.600	8.500	0.0	0.0	90.0
103	20.000	8.600	8.500	0.0	0.0	90.0
104	24.000	8.600	8.500	0.0	0.0	90.0

TEZA Hodonín, příspěvková organizace

Zpracovatel 4 Lighting s.r.o.

Telefon +420 777 420 084

Fax

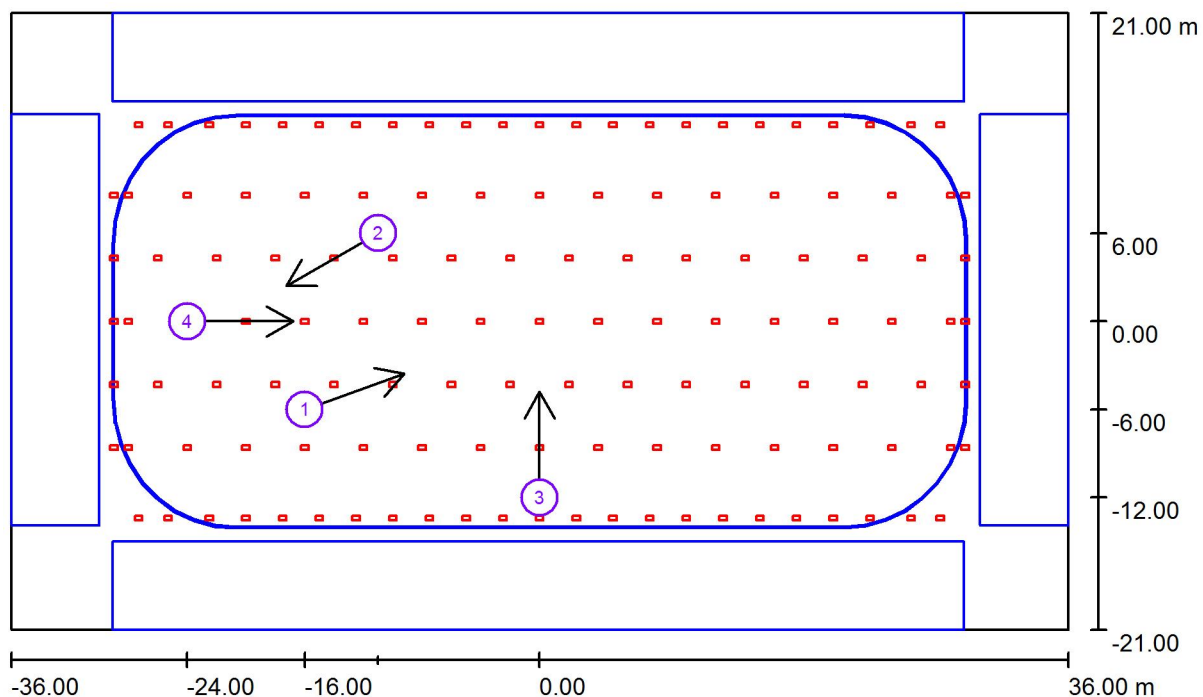
e-mail sekretariat@4lighting.cz

Tyršova 3588/10  
695 01 Hodonín**1000lx / Svítidla (seznam souřadnic)**

Č.	Pozice [m]			Rotace [°]		
	X	Y	Z	X	Y	Z
105	28.000	8.600	8.500	0.0	0.0	90.0
106	29.000	8.600	8.500	0.0	0.0	-90.0
107	-27.300	13.400	8.500	0.0	0.0	90.0
108	-25.300	13.400	8.500	0.0	0.0	90.0
109	-22.500	13.400	8.500	0.0	0.0	90.0
110	-20.000	13.400	8.500	0.0	0.0	90.0
111	-17.500	13.400	8.500	0.0	0.0	90.0
112	-15.000	13.400	8.500	0.0	0.0	90.0
113	-12.500	13.400	8.500	0.0	0.0	90.0
114	-10.000	13.400	8.500	0.0	0.0	90.0
115	-7.500	13.400	8.500	0.0	0.0	90.0
116	-5.000	13.400	8.500	0.0	0.0	90.0
117	-2.500	13.400	8.500	0.0	0.0	90.0
118	0.000	13.400	8.500	0.0	0.0	90.0
119	2.500	13.400	8.500	0.0	0.0	90.0
120	5.000	13.400	8.500	0.0	0.0	90.0
121	7.500	13.400	8.500	0.0	0.0	90.0
122	10.000	13.400	8.500	0.0	0.0	90.0
123	12.500	13.400	8.500	0.0	0.0	90.0
124	15.000	13.400	8.500	0.0	0.0	90.0
125	17.500	13.400	8.500	0.0	0.0	90.0
126	20.000	13.400	8.500	0.0	0.0	90.0
127	22.500	13.400	8.500	0.0	0.0	90.0
128	25.300	13.400	8.500	0.0	0.0	90.0
129	27.300	13.400	8.500	0.0	0.0	90.0



TEZA Hodonín, příspěvková organizace

Tyršova 3588/10  
695 01 HodonínZpracovatel 4 Lighting s.r.o.  
Telefon +420 777 420 084  
Fax  
e-mail sekretariat@4lighting.cz**1000lx / Pozorovatel UGR (přehled výsledků)**

Měřítko 1 : 515

**Seznam výpočtových bodů UGR**

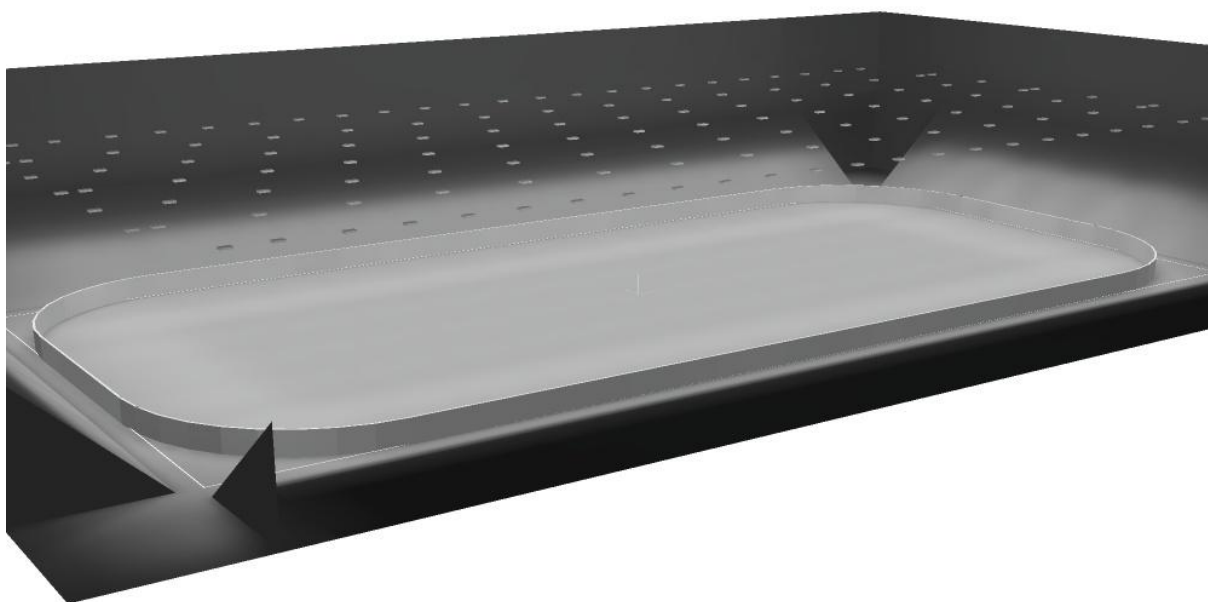
Č.	Označení	Pozice [m]			Směr pohledu [°]	Hodnota
		X	Y	Z		
1	UGR - útočník	-16.000	-6.000	1.600	20.0	20
2	UGR - obránce	-11.000	6.000	1.600	-150.0	19
3	UGR - červená čára	0.000	-12.000	1.600	90.0	15
4	UGR - brankář	-24.000	0.000	1.600	0.0	19

TEZA Hodonín, příspěvková organizace

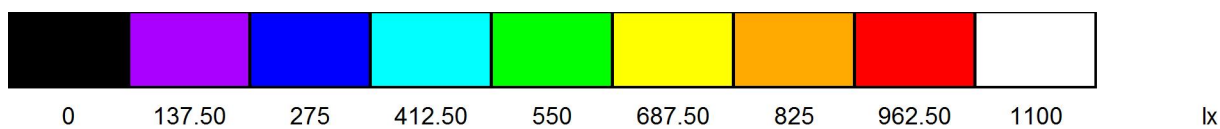
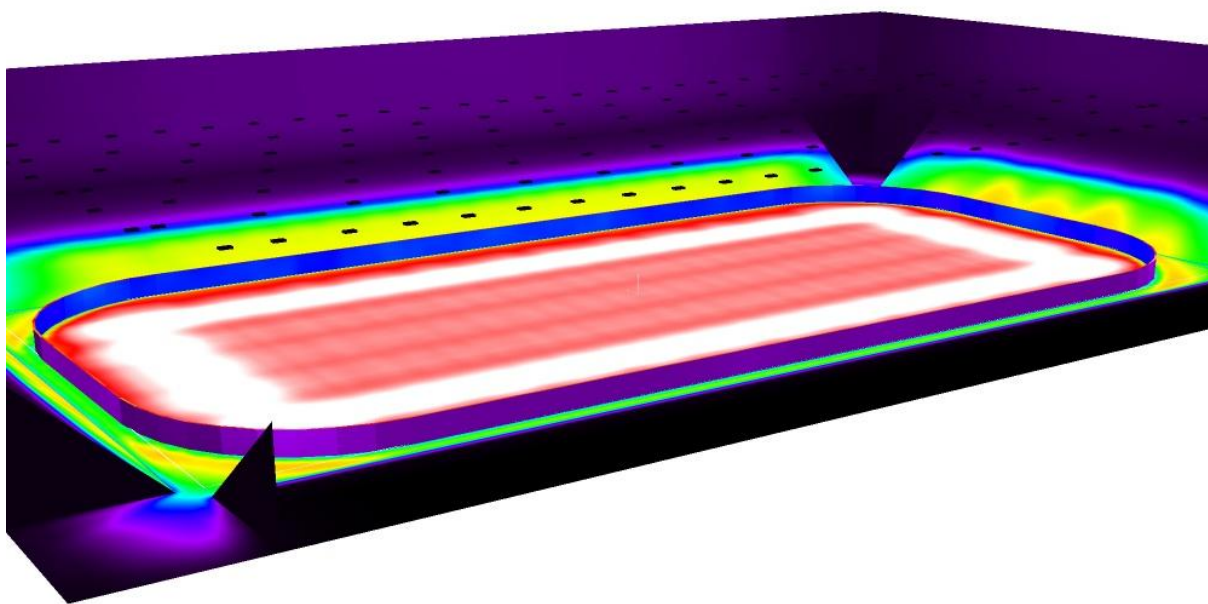
Tyršova 3588/10  
695 01 Hodonín

Zpracovatel 4 Lighting s.r.o.  
Telefon +420 777 420 084  
Fax  
e-mail sekretariat@4lighting.cz

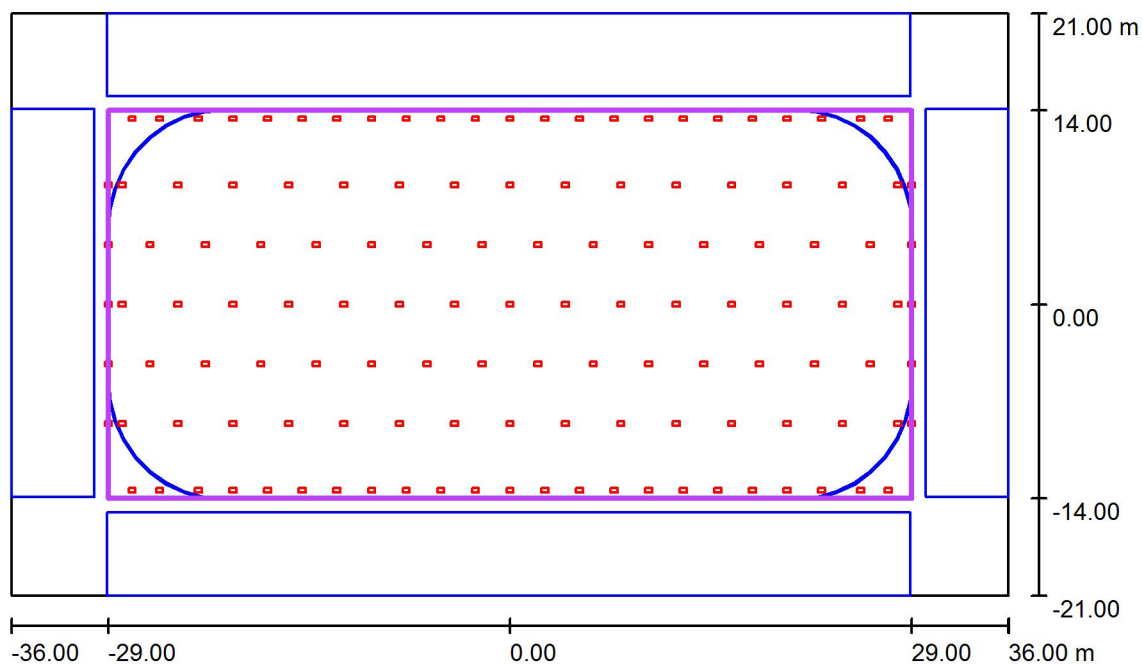
## **1000lx / Ztvárnění 3D**



TEZA Hodonín, příspěvková organizace

Tyršova 3588/10  
695 01 HodonínZpracovatel 4 Lighting s.r.o.  
Telefon +420 777 420 084  
Fax  
e-mail sekretariat@4lighting.cz**1000lx / Renderování nepravými barvami**

TEZA Hodonín, příspěvková organizace

Tyršova 3588/10  
695 01 HodonínZpracovatel 4 Lighting s.r.o.  
Telefon +420 777 420 084  
Fax  
e-mail sekretariat@4lighting.cz**1000lx / Výpočtový rastr (PA) / Shrnutí**

Měřítko 1 : 546

Pozice: (0.000 m, 0.000 m, 0.000 m)

Velikost: (58.000 m, 28.000 m)

Rotace: (0.0°, 0.0°, 0.0°)

Typ: Definováno uživatelem, Pocet Body: 153

Patří k následujícímu sportovišti: 1000lx

**Přehled výsledků**

Č.	Typ	$E_m$ [lx]	$E_{min}$ [lx]	$E_{max}$ [lx]	$E_{min} / E_m$	$E_{min} / E_{max}$	$E_{h\ m} / E_m$	V [m]	Kamera
1	horizontální	1054	972	1197	0.92	0.81	/	0.000	/

 $E_{h\ m} / E_m$  = Poměr mezi střední horizontální a vertikální intenzitou osvětlení, V = Výška měření

TEZA Hodonín, příspěvková organizace

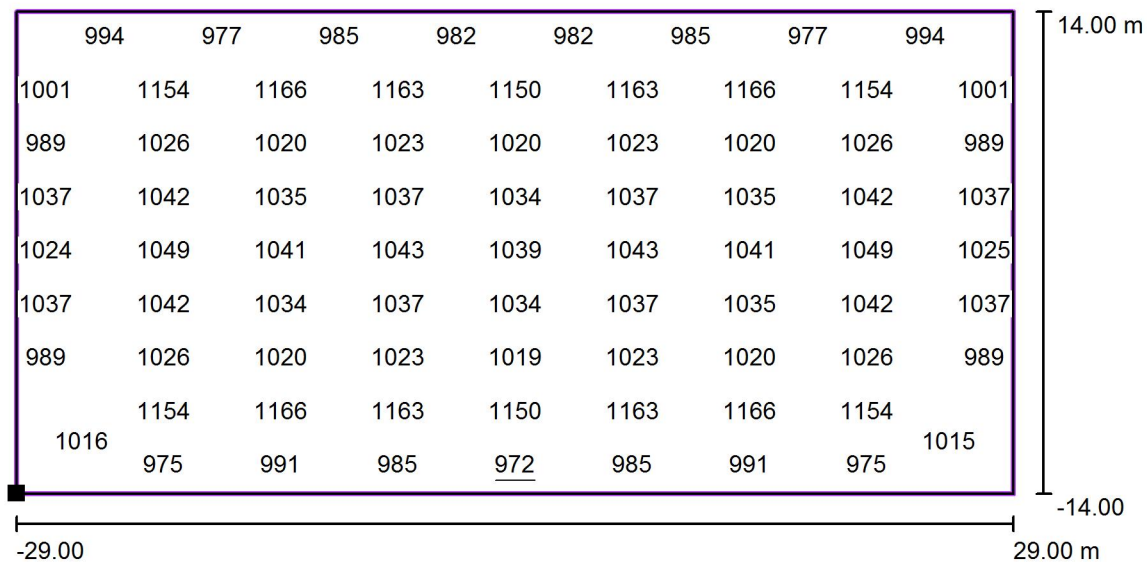
Tyršova 3588/10  
695 01 Hodonín

Zpracovatel 4 Lighting s.r.o.

Telefon +420 777 420 084

Fax

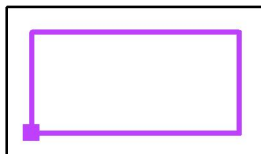
e-mail sekretariat@4lighting.cz

**1000lx / Výpočtový rastr (PA) / Hodnotový graf (E, horizontálně)**

Hodnoty v Lux, Měřítko 1 : 440

Nelze zobrazit všechny vypočtené hodnoty.

Poloha plochy v místnosti:  
Označený bod: (-29.000 m, -  
14.000 m, 0.000 m)



Rastr: 153 Body

 $E_m$  [lx]  
1054

 $E_{min}$  [lx]  
972

 $E_{max}$  [lx]  
1197

 $E_{min} / E_m$   
0.92

 $E_{min} / E_{max}$   
0.81

TEZA Hodonín, příspěvková organizace

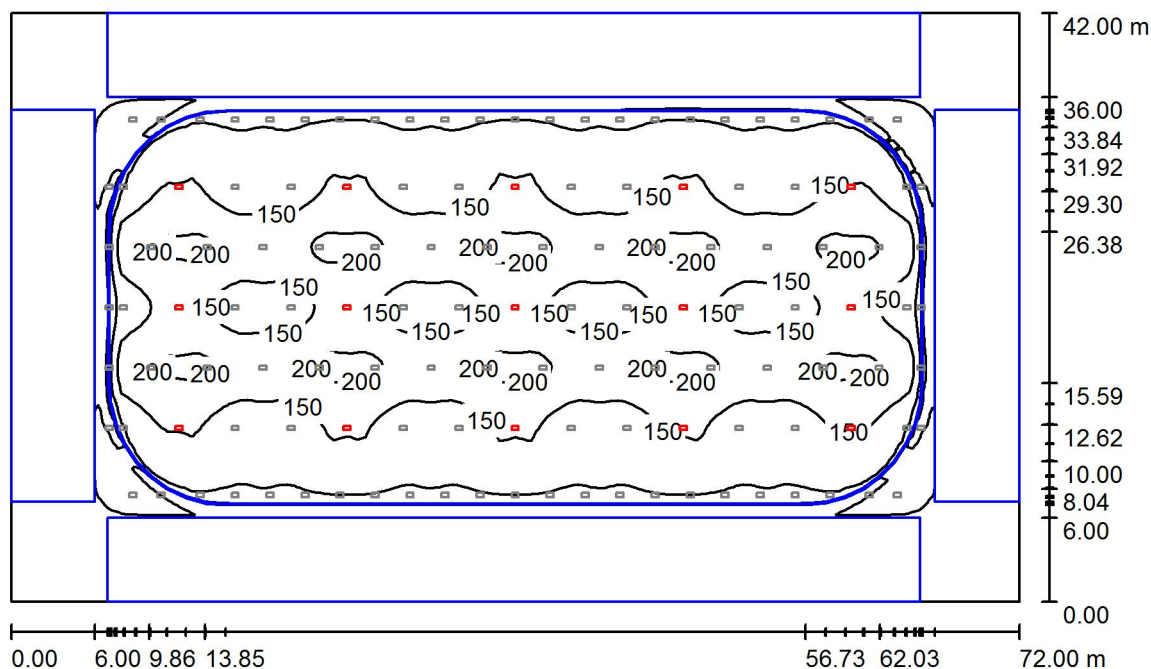
Tyršova 3588/10  
695 01 Hodonín

Zpracovatel 4 Lighting s.r.o.

Telefon +420 777 420 084

Fax

e-mail sekretariat@4lighting.cz

**BO / Bezpečnostní osvětlení / Shrnutí**

Výška místnosti: 11.200 m, Montážní výška: 8.500 m, Činitel údržby: 0.88

Hodnoty v Lux, Měřítko 1:540

Plocha	$\rho$ [%]	$E_m$ [lx]	$E_{min}$ [lx]	$E_{max}$ [lx]	$E_{min} / E_m$
Uživatelská úroveň	/	123	0.80	208	0.007
Podlaha	20	81	0.06	207	0.001
Strop	20	14	4.00	24	0.280
Stěny (4)	20	4.05	0.92	8.70	/

**Uživatelská úroveň:**

Výška: 0.000 m  
 Rastr: 128 x 128 Body  
 Okrajová zóna: 0.000 m

**Kusovník svítidel**

Č.	ks	Označení (Opravný faktor)	$\Phi$ (Svítidlo) [lm]	$\Phi$ (Zdroje:) [lm]	P [W]
1	15	FAGERHULT 31505-461 Hero 6 LED Wide HTG 4K DALI CLO (1.000)	19723	19723	143.0
Celkem:			295845	295845	2145.0

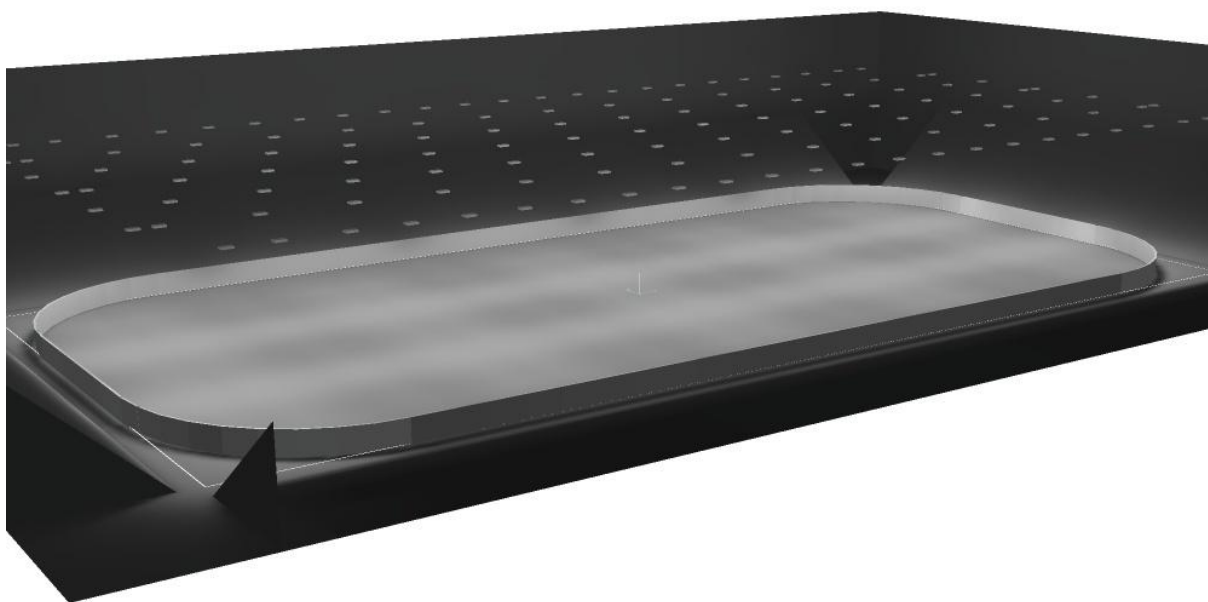
Specifický příkon:  $0.71 \text{ W/m}^2 = 0.58 \text{ W/m}^2/100 \text{ lx}$  (Základní plocha:  $3024.00 \text{ m}^2$ )

TEZA Hodonín, příspěvková organizace

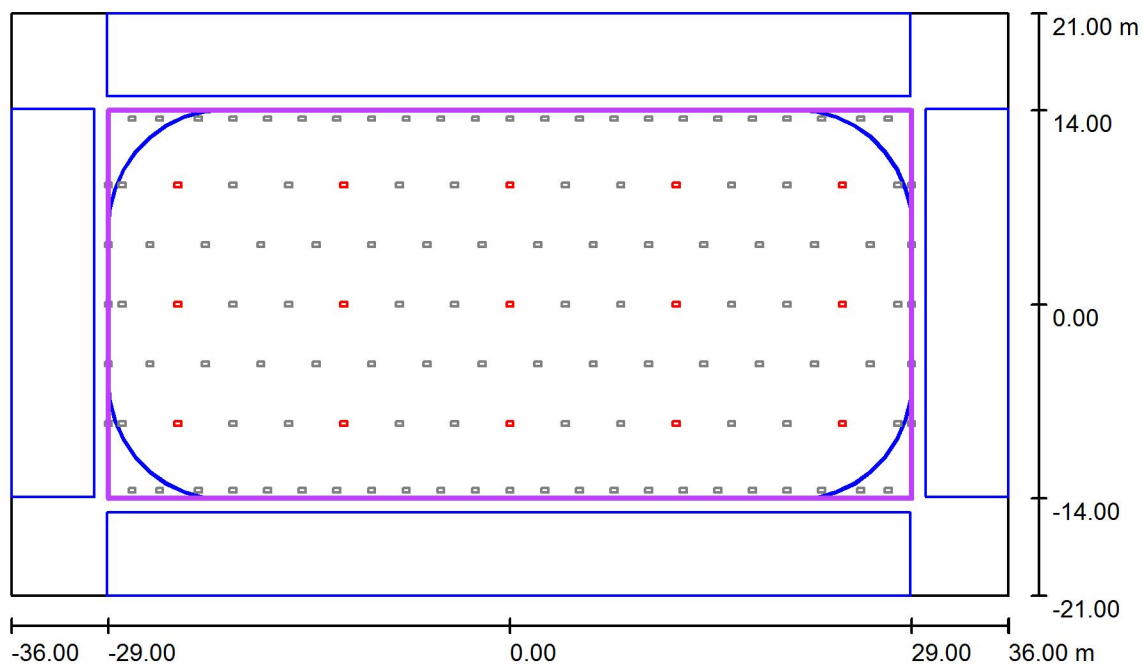
Tyršova 3588/10  
695 01 Hodonín

Zpracovatel 4 Lighting s.r.o.  
Telefon +420 777 420 084  
Fax  
e-mail sekretariat@4lighting.cz

## **BO / Bezpečnostní osvětlení / Ztvárnění 3D**



TEZA Hodonín, příspěvková organizace

Tyršova 3588/10  
695 01 HodonínZpracovatel 4 Lighting s.r.o.  
Telefon +420 777 420 084  
Fax  
e-mail sekretariat@4lighting.cz**BO / Bezpečnostní osvětlení / Výpočtový rastr (PA) / Shrnutí**

Měřítko 1 : 546

Pozice: (0.000 m, 0.000 m, 0.000 m)  
 Velikost: (58.000 m, 28.000 m)  
 Rotace: (0.0°, 0.0°, 0.0°)  
 Typ: Definováno uživatelem, Pocet Body: 153  
 Patří k následujícímu sportovišti: 1000lx

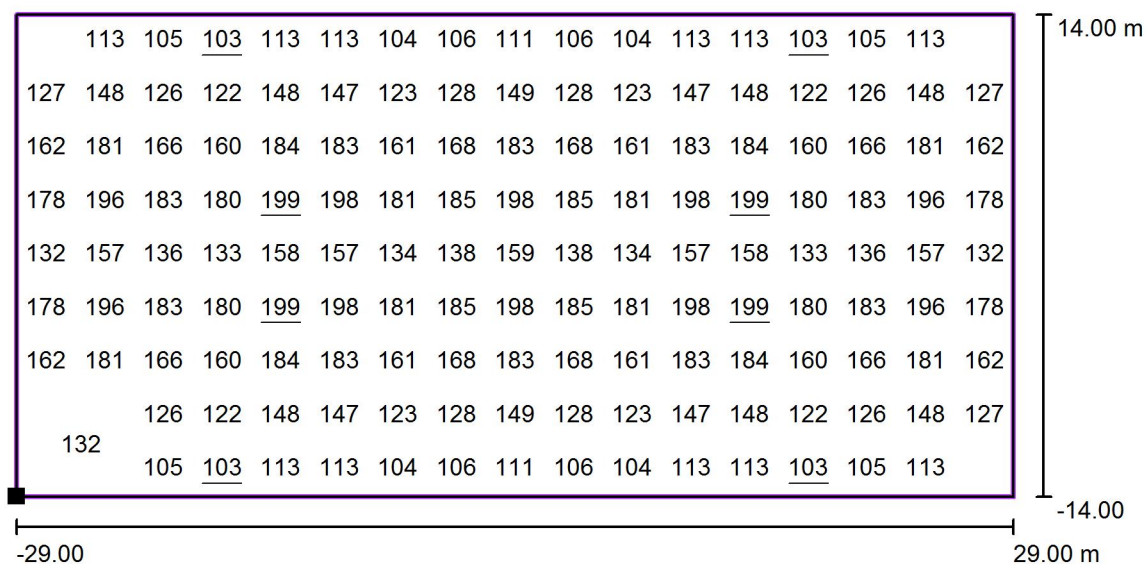
**Přehled výsledků**

Č.	Typ	$E_m$ [lx]	$E_{min}$ [lx]	$E_{max}$ [lx]	$E_{min} / E_m$	$E_{min} / E_{max}$	$E_{h\ m} / E_m$	V [m]	Kamera
1	horizontální	150	103	199	0.69	0.52	/	0.000	/

$E_{h\ m} / E_m$  = Poměr mezi střední horizontální a vertikální intenzitou osvětlení, V = Výška měření

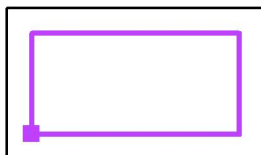


TEZA Hodonín, příspěvková organizace

Tyršova 3588/10  
695 01 HodonínZpracovatel 4 Lighting s.r.o.  
Telefon +420 777 420 084  
Fax  
e-mail sekretariat@4lighting.cz**BO / Bezpečnostní osvětlení / Výpočtový rastr (PA) / Hodnotový graf (E, horizontálně)**

Hodnoty v Lux, Měřítko 1 : 440

Nelze zobrazit všechny vypočtené hodnoty.

Poloha plochy v místnosti:  
Označený bod: (-29.000 m, -  
14.000 m, 0.000 m)

Rastr: 153 Body

 $E_m$  [lx]  
150 $E_{min}$  [lx]  
103 $E_{max}$  [lx]  
199 $E_{min} / E_m$   
0.69 $E_{min} / E_{max}$   
0.52

TEZA Hodonín, příspěvková organizace

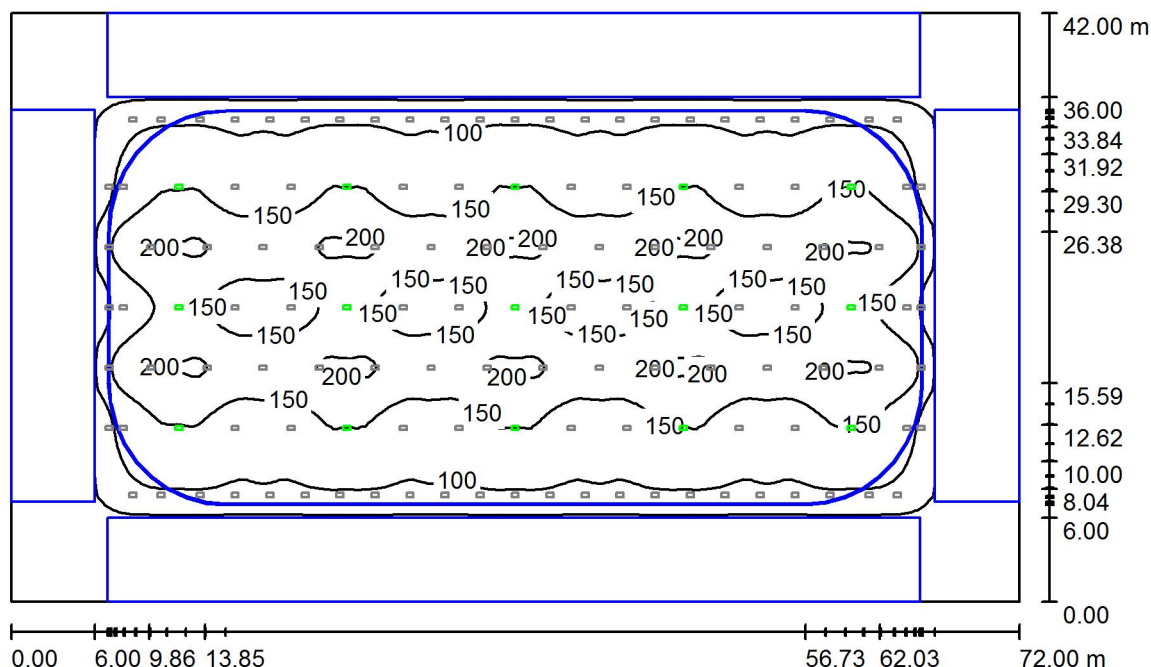
Tyršova 3588/10  
695 01 Hodonín

Zpracovatel 4 Lighting s.r.o.

Telefon +420 777 420 084

Fax

e-mail sekretariat@4lighting.cz

**NO / Nouzové osvětlení / Shrnutí**

Výška místnosti: 11.200 m, Montážní výška: 8.500 m, Činitel údržby: 0.88

Hodnoty v Lux, Měřítko 1:540

Plocha	$\rho$ [%]	$E_m$ [lx]	$E_{min}$ [lx]	$E_{max}$ [lx]	$E_{min} / E_m$
Uživatelská úroveň	/	125	0.25	204	0.002
Podlaha	20	86	0.25	204	0.003
Strop	20	0.00	0.00	0.00	0.000
Stěny (4)	20	0.30	0.01	1.62	/

**Uživatelská úroveň:**

Výška: 0.000 m  
 Rastr: 128 x 128 Body  
 Okrajová zóna: 0.000 m

Scéna s nouzovým osvětlením (EN 1838):

Vypočítává se pouze přímé světlo. Podíl odraženého světla se nebere v úvahu.

**Kusovník svítidel**

Č.	ks	Označení (Opravný faktor)	$\Phi$ (Svítidlo) [lm]	$\Phi$ (Zdroje:) [lm]	P [W]
1	15	FAGERHULT 31505-461 Hero 6 LED Wide HTG 4K DALI CLO (1.000)	19723	19723	143.0
Celkem:			295845	295845	2145.0

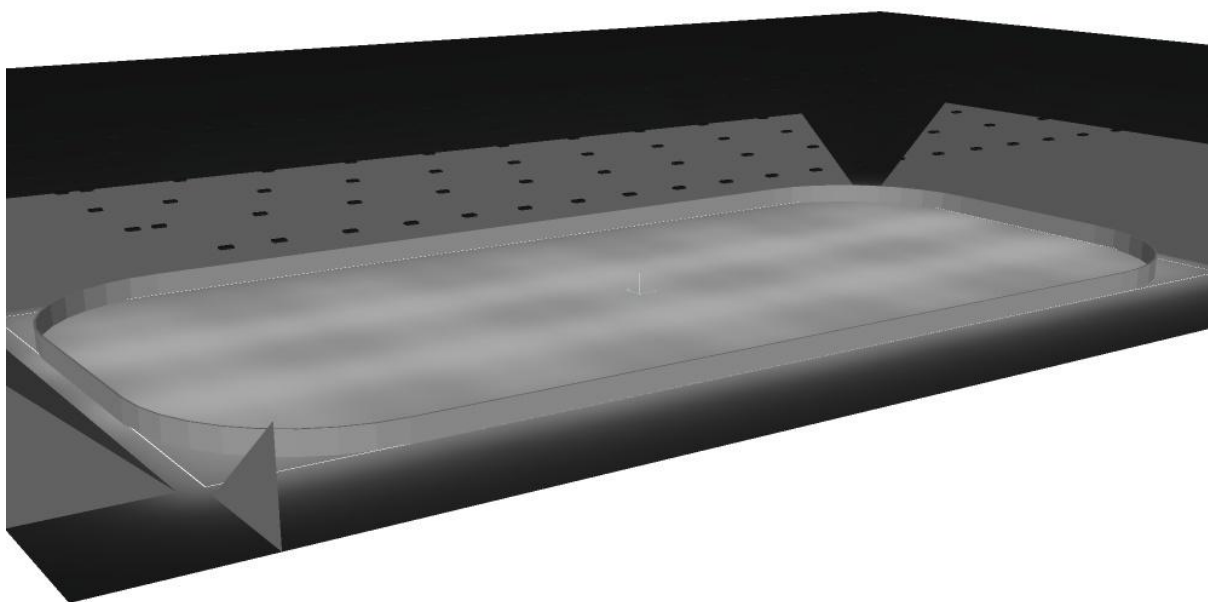
Specifický příkon:  $0.71 \text{ W/m}^2 = 0.57 \text{ W/m}^2/100 \text{ lx}$  (Základní plocha:  $3024.00 \text{ m}^2$ )

TEZA Hodonín, příspěvková organizace

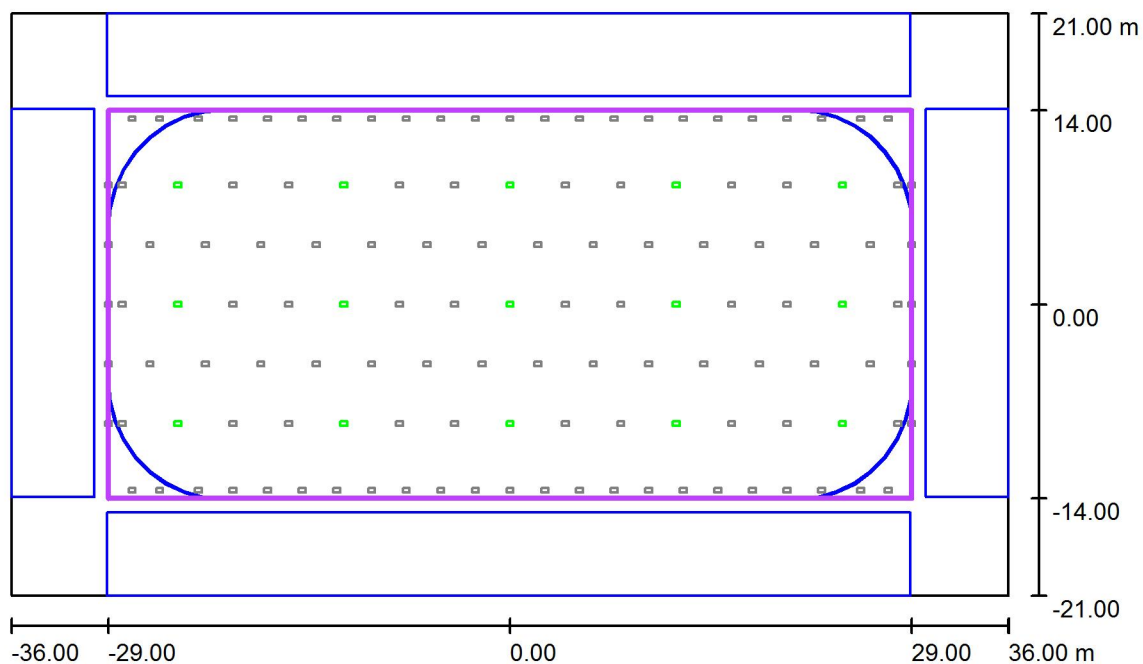
Tyršova 3588/10  
695 01 Hodonín

Zpracovatel 4 Lighting s.r.o.  
Telefon +420 777 420 084  
Fax  
e-mail sekretariat@4lighting.cz

## **NO / Nouzové osvětlení / Ztvárnění 3D**



TEZA Hodonín, příspěvková organizace

Tyršova 3588/10  
695 01 HodonínZpracovatel 4 Lighting s.r.o.  
Telefon +420 777 420 084  
Fax  
e-mail sekretariat@4lighting.cz**NO / Nouzové osvětlení / Výpočtový rastr (PA) / Shrnutí**

Měřítko 1 : 546

Pozice: (0.000 m, 0.000 m, 0.000 m)  
 Velikost: (58.000 m, 28.000 m)  
 Rotace: (0.0°, 0.0°, 0.0°)  
 Typ: Definováno uživatelem, Pocet Body: 153  
 Patří k následujícímu sportovišti: 1000lx

**Přehled výsledků**

Č.	Typ	$E_m$ [lx]	$E_{min}$ [lx]	$E_{max}$ [lx]	$E_{min} / E_m$	$E_{min} / E_{max}$	$E_{h m} / E_m$	V [m]	Kamera
1	horizontální	147	99	196	0.68	0.51	/	0.000	/

$E_{h m} / E_m$  = Poměr mezi střední horizontální a vertikální intenzitou osvětlení, V = Výška měření

TEZA Hodonín, příspěvková organizace

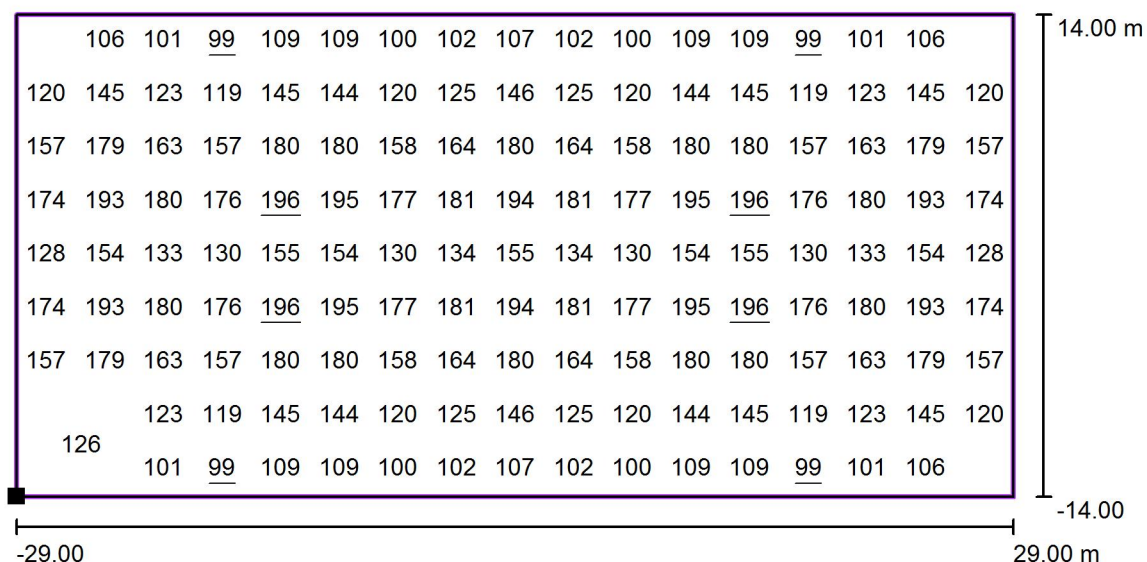
Tyršova 3588/10  
695 01 Hodonín

Zpracovatel 4 Lighting s.r.o.

Telefon +420 777 420 084

Fax

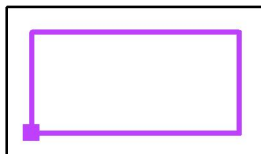
e-mail sekretariat@4lighting.cz

**NO / Nouzové osvětlení / Výpočtový rastr (PA) / Hodnotový graf (E, horizontálně)**

Hodnoty v Lux, Měřítko 1 : 440

Nelze zobrazit všechny vypočtené hodnoty.

Poloha plochy v místnosti:  
Označený bod: (-29.000 m, -  
14.000 m, 0.000 m)



Rastr: 153 Body

 $E_m$  [lx]  
147

 $E_{min}$  [lx]  
99

 $E_{max}$  [lx]  
196

 $E_{min} / E_m$   
0.68

 $E_{min} / E_{max}$   
0.51